

3

J'enquête

Anaïs affirme que les plantes à fleurs n'ont pas de sexe et qu'il est donc impossible qu'elles aient une reproduction sexuée.

**CONSIGNE** > Expliquer à Anaïs que le cerisier, un arbre à fleurs, se reproduit de manière sexuée.

> PROF. Voir livret p. 12.



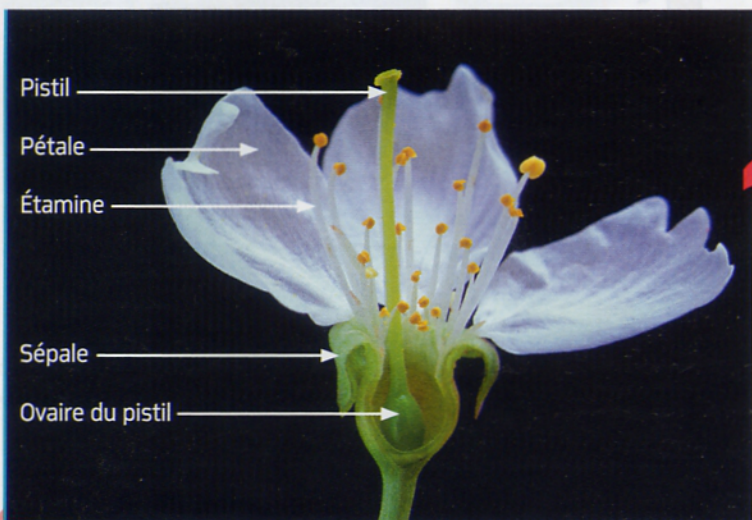
07023

**1 Une coupe de cerise.** La cerise est le fruit du cerisier. Elle contient une graine, communément appelée noyau. Cette graine renferme un embryon.



07024

**2 Graine de cerisier germée.** L'embryon contenu dans la graine du fruit se développe et formera peu à peu un nouveau cerisier.

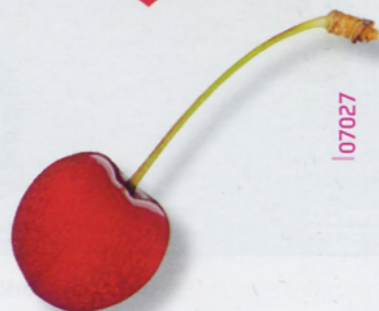


07025

**3 Une fleur de cerisier au cours du temps.** Une fleur est constituée de différentes parties : le pistil, qui présente une base renflée (l'ovaire) entouré de plusieurs étamines, de 5 pétales et 5 sépales. En quelques semaines, l'ovaire grossit, les pétales et les sépales tombent, seuls des restes d'étamines sont encore visibles. La fleur se transforme peu à peu en fruit, une cerise.



07026



07027



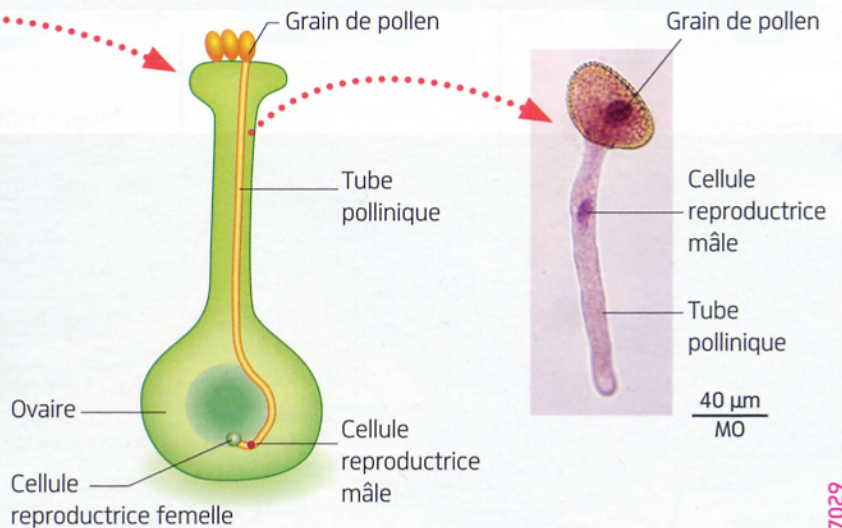


07028

**4 Le pollen du cerisier est produit par les étamines, qui sont les organes reproducteurs mâles de la fleur.** Un grain de pollen contient les cellules reproductrices mâles.



Fleur de cerisier



07029

**5 La rencontre des cellules reproductrices.** Lorsqu'un grain de pollen se retrouve sur le pistil, il fabrique un long **tube pollinique\*** permettant la fécondation. Cela provoque la transformation de la fleur en fruit.

DICO SCIENCES

• **Tube pollinique** : tube produit par le grain de pollen, permettant le transport des cellules reproductrices mâles vers la cellule reproductrice femelle.